

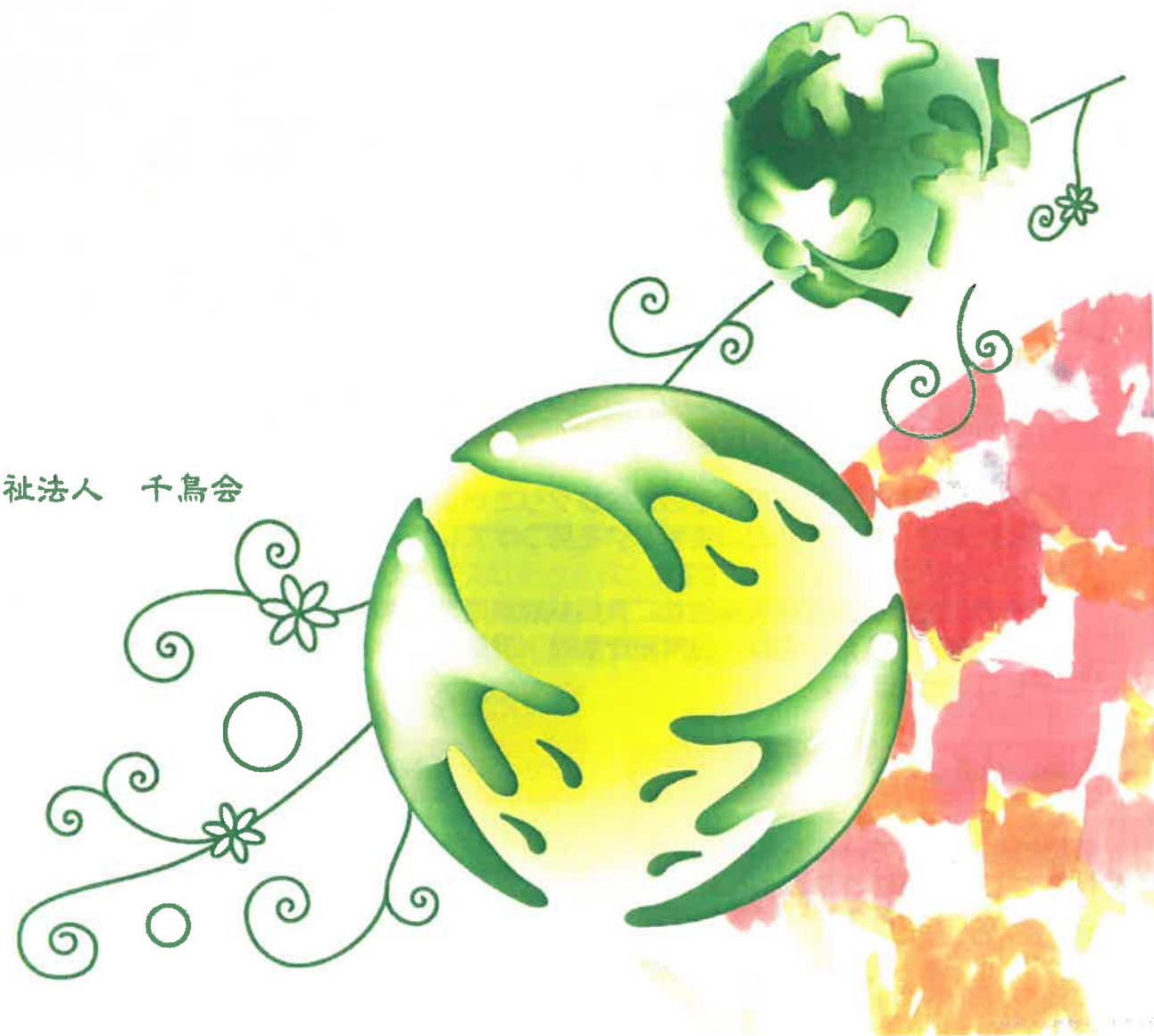


特別養護老人ホーム
千鳥会ゴールド

大町の丘

ふるさと
ふりかえれば故郷がある

社会福祉法人 千鳥会

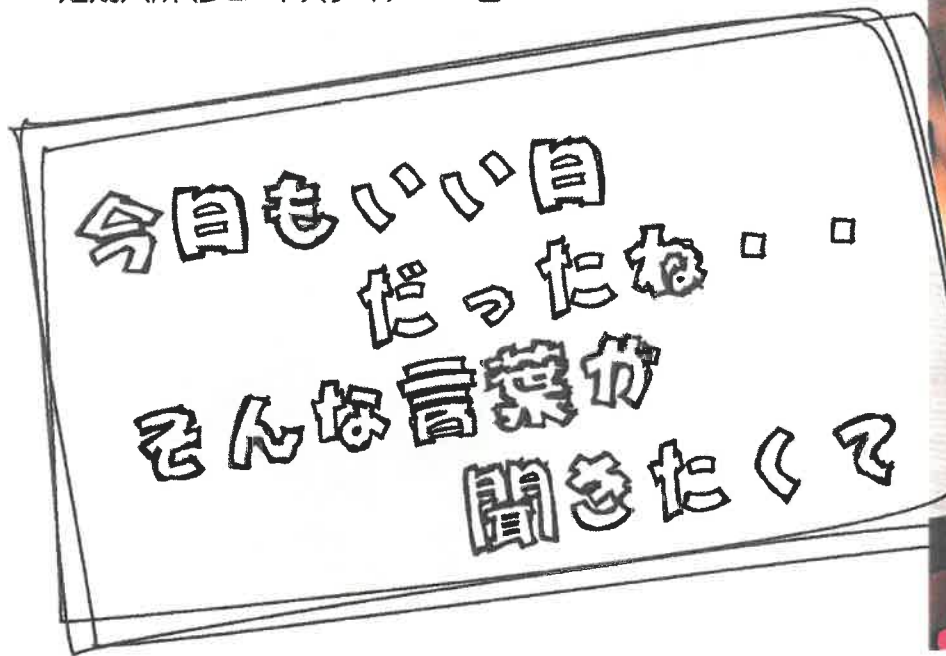
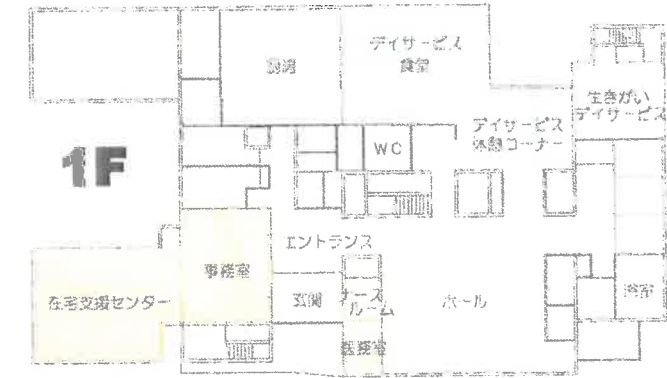
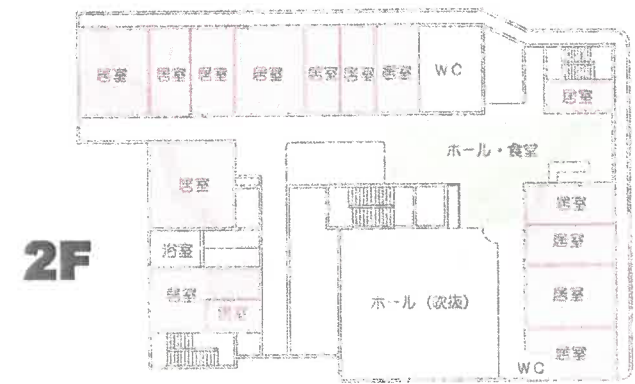
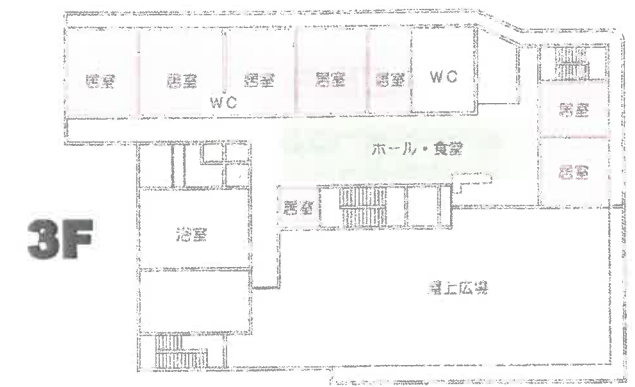


特別養護老人ホーム 千鳥会ゴールド
(介護老人福祉施設)

千鳥会ゴールドでは常時介護が必要で、自宅での生活が困難な方に身体状況に応じて、日常生活の介助を受けながら生活していただけます。山の自然に恵まれゆったりとした明るい施設です。心から喜んで安心して生活していただくためのサービスを提供いたします。年間の行事も「日帰り旅行」「夏祭り」「お楽しみ会」などを中心に、ご利用者やご家族が、日常の中の非日常を楽しんでいただけるような施設づくりをこれからも目指します。

介護スタッフもご利用者の満足が得られるように、個別介護を目指してユニット化に転換しつつ、ご利用者の重度化やターミナルケアへの取組みも積極的に行っています。

長期入所:定員50名
短期入所(ショートステイ):11名



津名デイサービスセンター (通所介護)

外出の機会の少ない高齢者の方にレクリエーションや人との交流によって、喜びや活力、生きがいを見つけていただければと行っている日帰りのサービスです。

またご家族の身体的精神的なご負担も解消できるよう、ご家庭からの送迎・入浴・食事・日常動作訓練・健康チェックなどのサービスを行います。

(介護保険対象) デイサービス

家庭で生活されている要介護認定を受けられている方に、送迎・入浴・食事・体操・ゲーム等のサービスを提供します。

生きがいデイサービス

旧津名町地区で生活されている方に送迎、食事、手芸、ゲーム等のサービスを提供します。各地区ごとに月1回程度お越しいただいています。ご近所の方と一緒に楽しいひとときをお過ごしください。

四季折々のイベントや行事を予定しています。

- 春 お花見・日帰り旅行
- 夏 夏祭り
- 秋 お楽しみ会・紅葉狩り
- 冬 餅つき・クリスマス

居宅介護支援事業所

サービス内容

ご利用者が適切な介護サービスを受けられるように介護の専門知識を持った介護支援専門員がご本人やご家族の希望をもとに、サービス提供機関と連絡調整を図り介護サービス計画を作成します。その他、住宅改修や福祉用具の購入についての相談もお受けします。また介護保険に必要な認定の訪問調査も行ないます。

在宅介護支援センター

サービス内容

高齢者の在宅介護に関する様々な悩み事についての相談や助言を行なっています。電話や面接での相談、またご自宅へ出向いてのご相談も承ります。福祉、医療、保健の各専門機関との連絡調整を行い、総合的、一体的な援助を行ないます。「家族介護教室」を開催しています。介護教室は、高齢者を介護している人を対象に、介護する人がいつも元気でいきいきするための教室です。

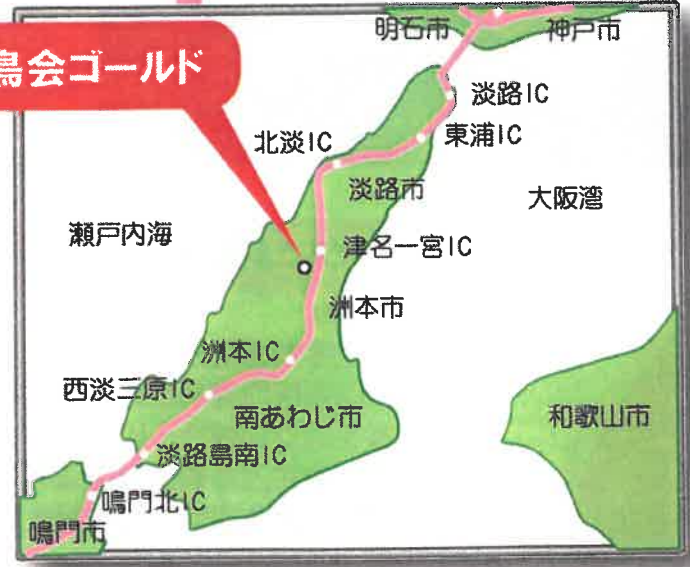


交通のご案内

神戸淡路鳴門自動車道の「津名一宮IC」を下りて車で約7分
 竹谷交差点から千鳥会ゴールドまで約2.4km
 津名一宮IC前交差点から竹谷交差点まで約0.8km



特別養護老人ホーム
千鳥会ゴールド
 〒656-2151 淡路市大町畑597-4
 Tel 0799-62-5100
 Fax 0799-62-5530
 e-mail chidorigo@helen.ocn.ne.jp
 URL <http://www.chidorikai.or.jp>
 垂水JCT



千鳥会理念

- 1. 福祉はいつでも全ての人のために
- 1. 個人の尊厳の保持
- 1. 地域に貢献できる事業の提供
- 1. 社会資源の効果的な利用で自己実現を目指す
- 1. 専門性を高める教育・研修の充実

その他千鳥会事業

- 特別養護老人ホーム ゆうらぎ
- 養護老人ホーム 北淡荘
Tel 0799-84-1717
- グループホーム しおさい
Tel 0799-80-5050
- 小規模多機能型居宅介護事業所 ぬくもり
Tel 0799-62-5055
- 佐野デイサービスセンター
Tel 0799-64-0500